

DER SCHATTEN DES BÜRGERMEISTERS

EIN ZEITGEMÄSSER UND SCHONENDER UMGANG MIT
GESCHICHTE IM ÖFFENTLICHEN RAUM.



Der schatten ist unsere "andere seite". Er ist der "dunkle bruder", der mit dem menschen eine ganzheit bildet. Wenn die integration des schattens unterbleibt, kann es zu seiner projektion auf andere personen oder gruppen kommen. So entstehen unter anderem vorurteile, aber auch das bekannte **sündenbock**-syndrom und phänomene wie fremdenfeindlichkeit, rassismus, antisemitismus oder auch homophobie.

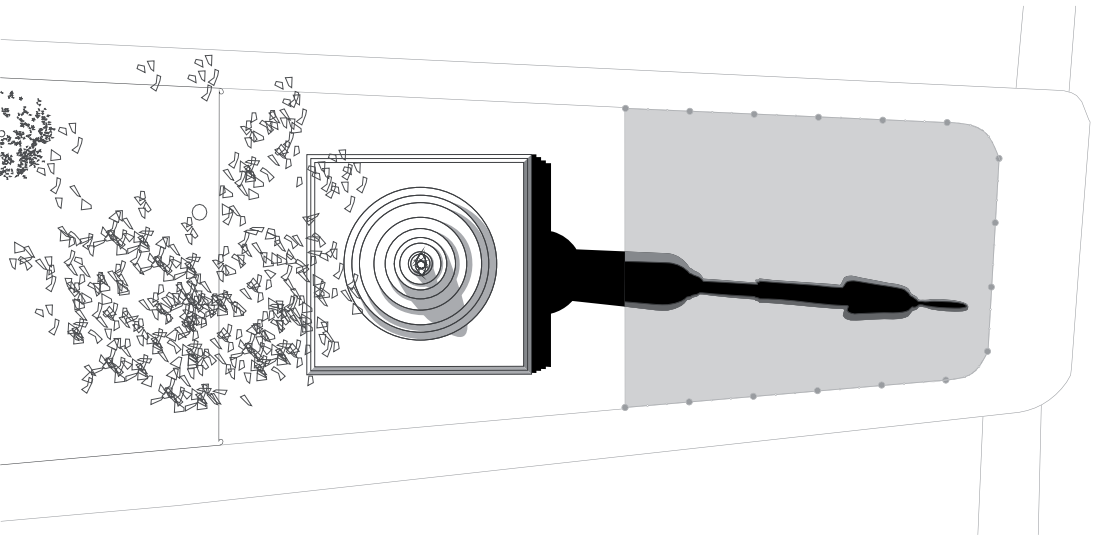
Carl Gustav Jung
begründer der analytischen psychologie



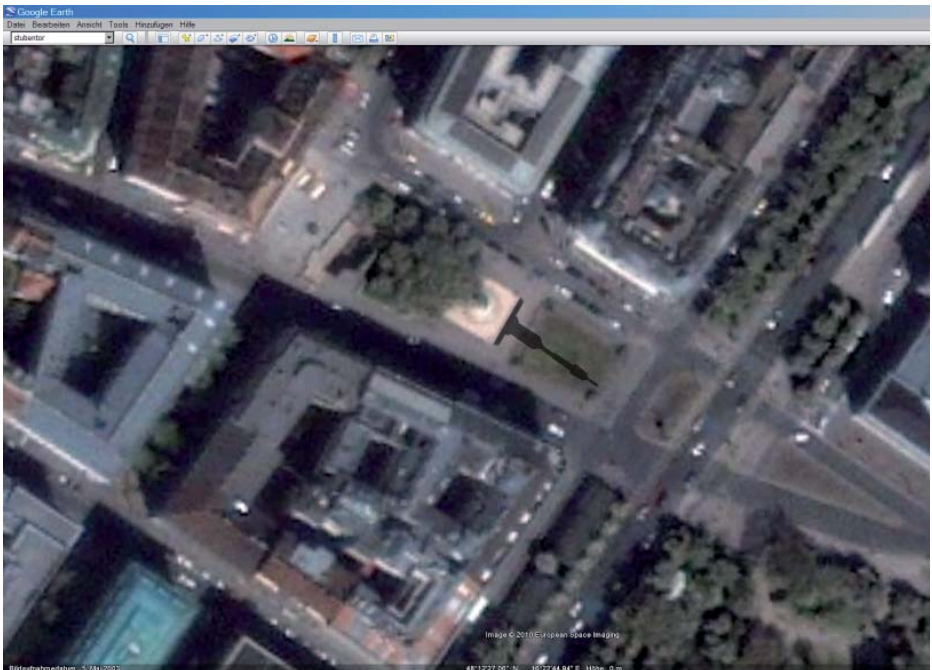
Innerhalb des umzäunten grünenbereiches vor dem denkmal für Karl Lueger wird dessen schattenwurf im rasen ausgehoben. der schatten, den seine politik geworfen hat, wird in dem boden, aus dem sie entstanden ist festgeschrieben. Ein zitat des psychologen Carl Gustav Jung, das den schatten als archetyp in ei-nen gesellschaftlichen kontext setzt, wird auf einer tafel ergänzend beschrieben.

Platz und denkmal können in ihrer gestaltung erhalten bleiben, die ne-gativen konnotationen werden als formale projektion in das ensemble integriert und der begrünte bereich dem denkmal inhaltlich zugeschrieben.

Die kosten für aushub und asphaltierung belaufen sich auf etwa 1.850 euro, die herstellung und anbringung einer erklärenden steintafel laut steinmetz Rudolf Resch, Wien-Simmering, auf etwa 2.200 euro. Der gesamtbetrag sollte anteilmässig aus den budgets für denkmalpflege, grünraumbewirtschaftung und durch private spenden gedeckt werden.



Der betonierte Bereich zwischen dem Sockel des Denkmals und der Rasenfläche entlang des Schattenwurfes aufgefräst und ebenfalls asphaltiert, um eine nahtlose Fortführung zu erreichen. Der Schatten des Bürgermeisters wird somit auch für virtuell-reisende zu sehen sein.





Die vorhandene beleuchtung ist ausreichend, um den "schatten" auch nachts sehen zu können. Durch die topographische gestaltung wird er auch bei schneefall erkennbar sein. Das ausgehobene loch soll mit asphalt aufgefüllt werden, der im laufe der zeit brüchig werden wird, wodurch eine natürliche versöhnung stattfindet.

